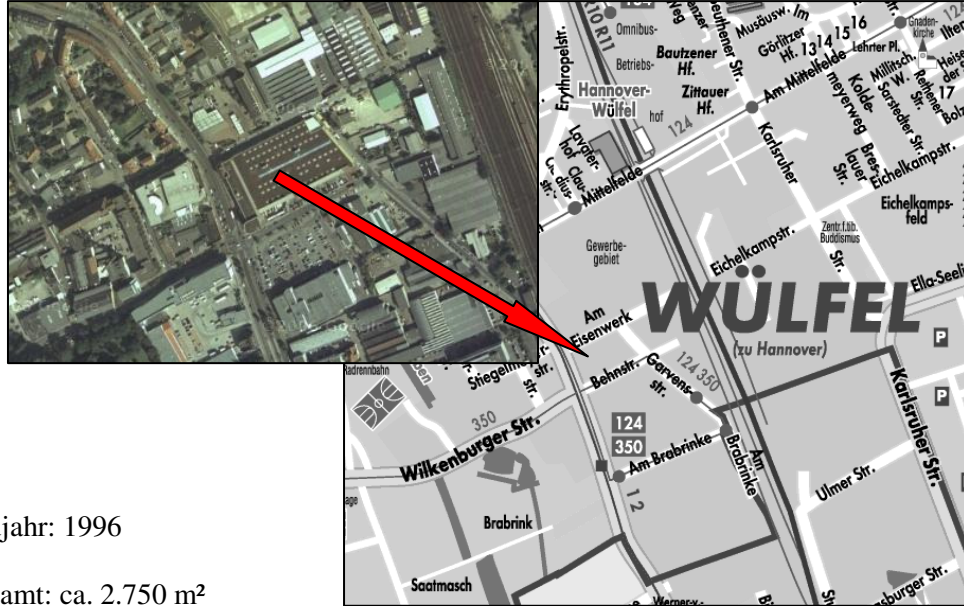




*Bürogebäude Hannover*



**Gebäude:**

Baujahr: 1996

**Nutzfläche:**

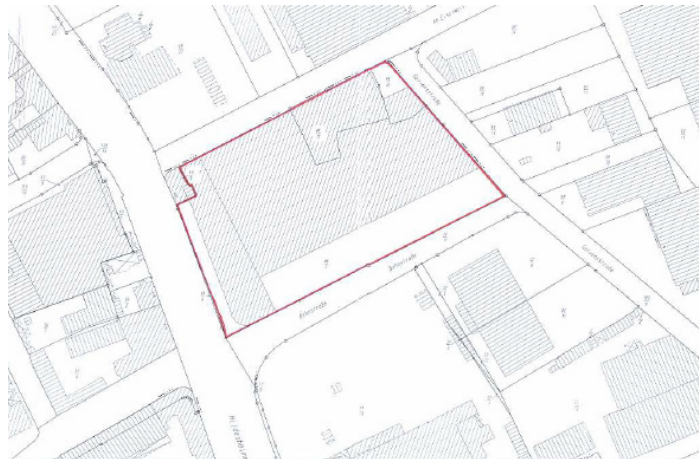
Gesamt: ca. 2.750 m<sup>2</sup>

Stellplätze können gesondert angemietet werden.

**Mietpreis/Laufzeit:**

wir bitten um Ihr Angebot / Verhandlungssache

**Flurkarte:**



Unser Angebot ist vertraulich und freibleibend. Irrtümer sowie Zwischenverkauf bzw. Zwischenvermietung bleiben vorbehalten.